

## דירת 4 חדרים קומת קרקע | דירה מס' 4

5 בנייני בוטיק במיקום מושלם  
מחסן לכל דירה  
חניה לכל דירה | מעלית איכותית  
מערכת חימום מים סולארית (דוד שמש)

### דירה

דלת כניסה ביטחונית | אינטרקום בכניסה לדירה  
+ שמע בחדר הורים | מגוון רחב של ריצוף  
בגודל 60/60 ברחבי הבית (למעט חדרים רטובים  
ומרפסות) | ריצוף בגודל 33/33 דמוי דק לריצוף  
המרפסת | חיפויי קירות במגוון רחב של גדלים  
וגוונים לבחירה | דלתות פנים עם מילוי כולל גוון  
לבן | תריסי גלילה חשמלי בחדר הדיור | זנכיות  
בידודית בחדרי שינה וחדר דיור | הכנה לרשתות |  
נקודות מים, גז וחשמל בגינה/מרפסת שמש | צבע  
אקרילי בקירות | הכנה למערכת מיזוג אוויר דירתית

### מטבח

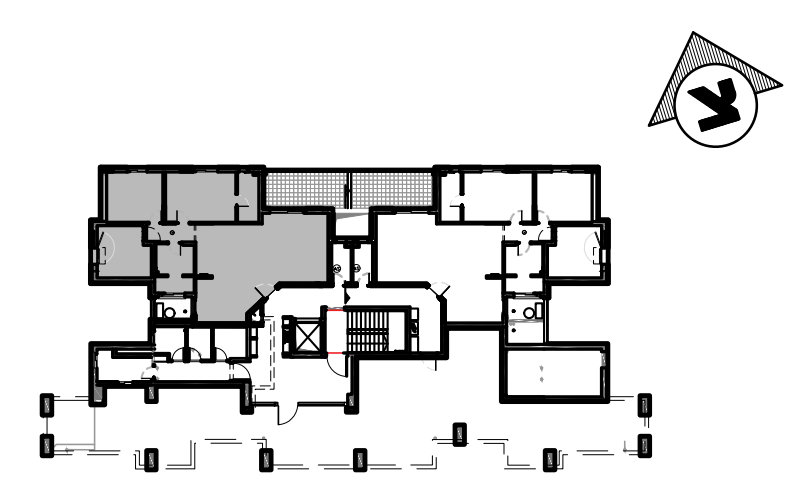
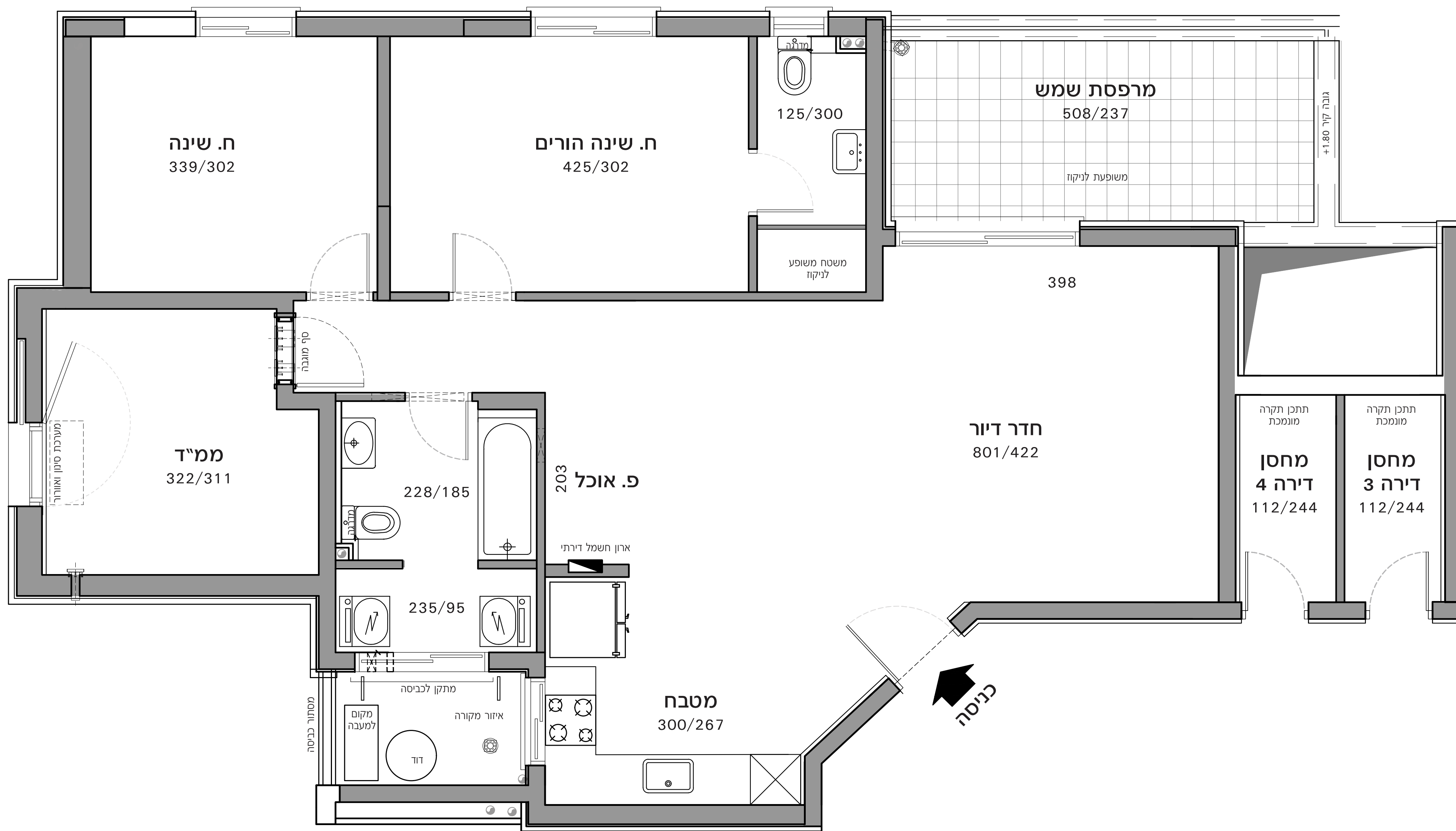
ארונות מטבח באורך כולל של כ-8 מ', כולל יחידת  
בילד-אין גבוהה | יחידת מגירות עם טריקה שקטה  
וקלפה | שיש אבן קיסר או ש"ע | כיור נירוסטה או  
אקרילי בהתקנה שטוחה | ברז נשלף | הכנה למדיח

### חדרים רטובים

אסלות תלויות ומיכל הדחה סמוי | אמבטיה אקרילית  
| ריצוף גרניט פורצלן 33/33 או 30/30 למניעת  
החלקה במבחר גוונים בחדרי האמבטיה, השירותים  
והמרפסות | שלל גוונים וגדלים לחיפוי הקירות |  
ארון אמבטיה תלוי או מונח כולל מראה בחדר  
רחצה המרכזי | הכנה לתנור חימום בחדרי רחצה  
| ברזים - תוצרת חמת/מדגל סדרת גליל או ש"ע

### חשמל

חשמל תלת פאזי | נקודות טלויזיה, טלפון ותקשורת  
בכל חדר שינה ובחדר המגורים | מפסק מחליף בחדר  
שינה הורים | הכנה למערכת קולנוע ביתי בחדר  
הדיור | אינטרקום בכניסה לדירה + שמע בחדר  
הורים | נקודת חשמל מוגנת מים במרפסת/גינה



שטח דירה: 100.96 מ"ר + מרפסת 12.46 מ"ר

\*תוכנית זו הינה להמחשה בלבד ואינה מהווה מסמך המחייב את החברה. המפרט הטכני, המידות ופירוט השטחים הינם בקירוב וכפופים לשינויים. את החברה יחייבו רק חוזי מכר, המפרטים, תוכניות המכר ונספחיו. ט.ל.ח.