

דירת 5.5 חדרים קומת קרקע | דירה מס' 4

5 בנייני בוטיק במיקום מושלם
מחסן לכל דירה
חניה לכל דירה | מעלית איכותית
מערכת חימום מים סולארית (דוד שמש)

דירה

דלת כניסה ביטחונית | אינטרקום בכניסה לדירה + שמע בחדר הורים | מגוון רחב של ריצוף בגודל 60/60 ברחבי הבית (למעט חדרים רטובים ומרפסות) | ריצוף בגודל 33/33 דמוי דק לריצוף המרפסת | חיפויי קירות במגוון רחב של גדלים וגוונים לבחירה | דלתות פנים עם מילוי כולל גוון לבן | תריסי גלילה חשמלי בחדר הדיור | זנכית בידודית בחדרי שינה וחדר דיור | הכנה לרשתות | נקודות מים, גז וחשמל בגינה/מרפסת שמש | צבע אקרילי בקירות | הכנה למערכת מיזוג אוויר דירתית

מטבח

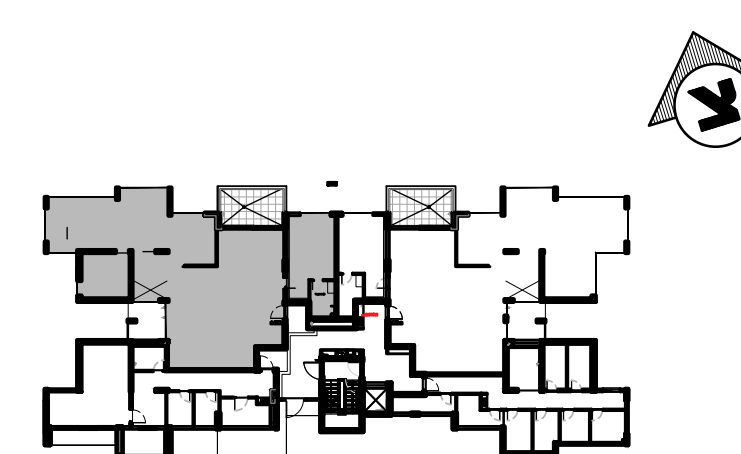
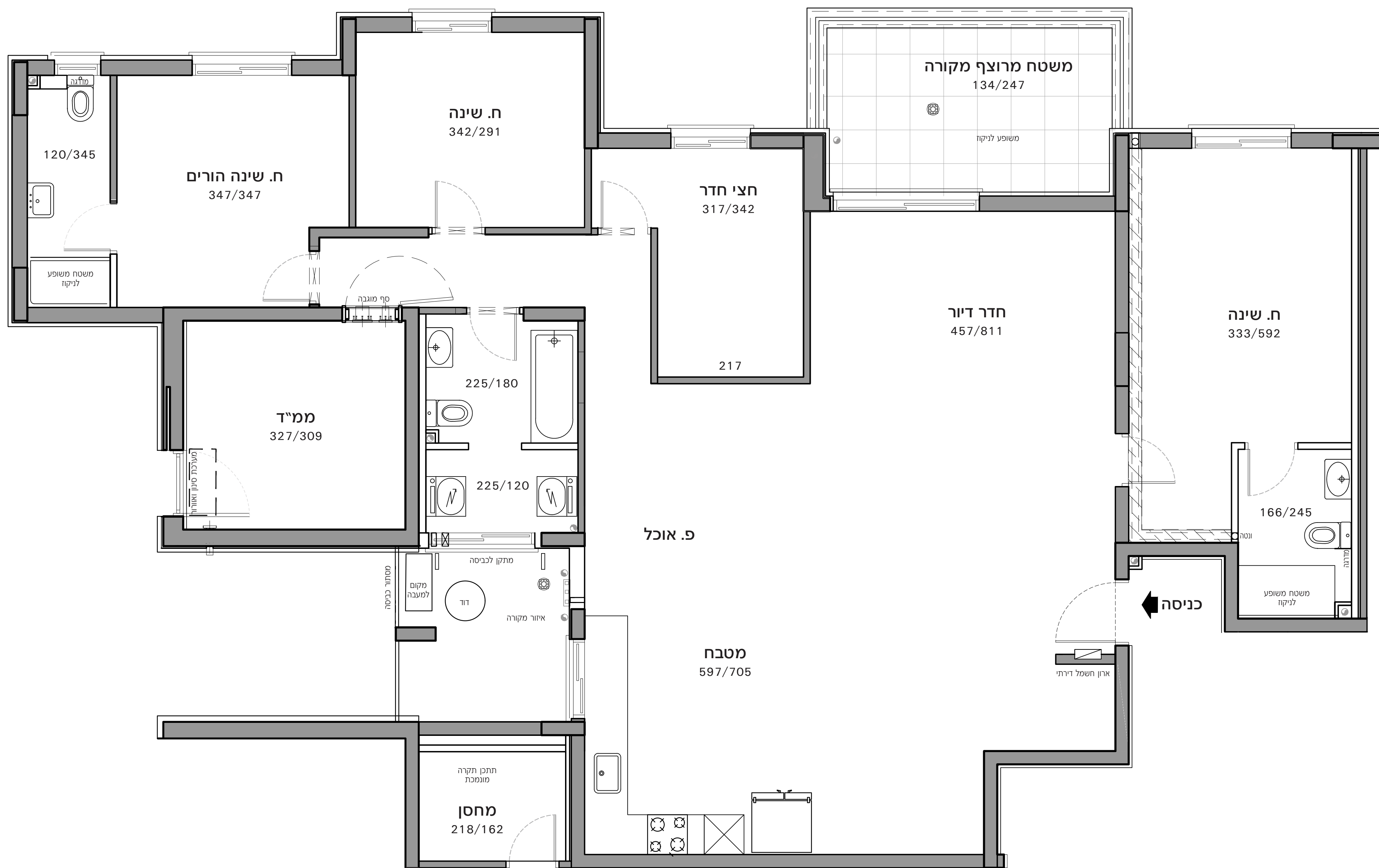
ארונית מטבח באורך כולל של כ-8 מ', כולל יחידת בילד-אין גבוהה | יחידת מגירות עם טריקה שקטה וקלפה | שיש אבן קיסר או ש"ע | כיור נירוסטה או אקרילי בהתקנה שטוחה | ברז נשלף | הכנה למדיח

חדרים רטובים

אסלות תלויות ומיכל הדחה סמוי | אמבטיה אקרילית | ריצוף גרניט פורצלן 33/33 או 30/30 למניעת החלקה במבחר גוונים בחדרי האמבטיה, השירותים והמרפסות | שלל גוונים וגדלים לחיפוי הקירות | ארון אמבטיה תלוי או מונח כולל מראה בחדר רחצה המרכזי | הכנה לתנור חימום בחדרי רחצה | ברזים - תוצרת חמת/מדגל סדרת גליל או ש"ע

חשמל

חשמל תלת פאזי | נקודות טלויזיה, טלפון ותקשורת בכל חדר שינה ובחדר המגורים | מפסק מחליף בחדר שינה הורים | הכנה למערכת קולנוע ביתי בחדר הדיור | אינטרקום בכניסה לדירה + שמע בחדר הורים | נקודת חשמל מוגנת מים במרפסת/גינה



שטח דירה: 164.54 מ"ר + מרפסת 12.2 מ"ר