

## דירת גן 4 חדרים קומה 1- | דירה מס' 2

5 בנייני בוטיק במיקום מושלם  
מחסן לכל דירה  
חניה לכל דירה | מעלית איכותית  
מערכת חימום מים סולארית (דוד שמש)

### דירה

דלת כניסה ביטחונית | אינטרקום בכניסה לדירה  
+ שמע בחדר הורים | מגוון רחב של ריצוף  
בגודל 60/60 ברחבי הבית (למעט חדרים רטובים  
ומרפסות) | ריצוף בגודל 33/33 דמוי דק לריצוף  
המרפסת | חיפויי קירות במגוון רחב של גדלים  
וגווונים לבחירה | דלתות פנים עם מילוי כולל גוון  
לבן | תריסי גלילה חשמלי בחדר הדיור | זנכית  
בידודית בחדרי שינה וחדר דיור | הכנה לרשתות |  
נקודות מים, גז וחשמל בנייה/מרפסת שמש | צבע  
אקרילי בקירות | הכנה למערכת מיזוג אוויר דירתית

### מטבח

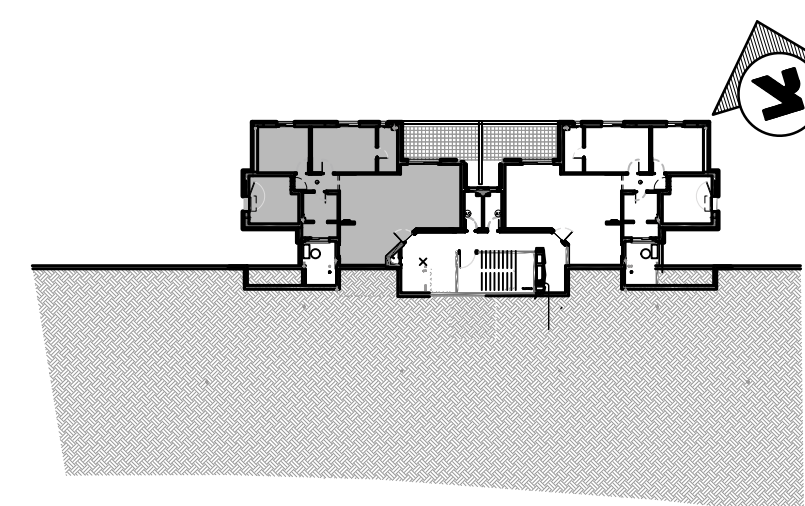
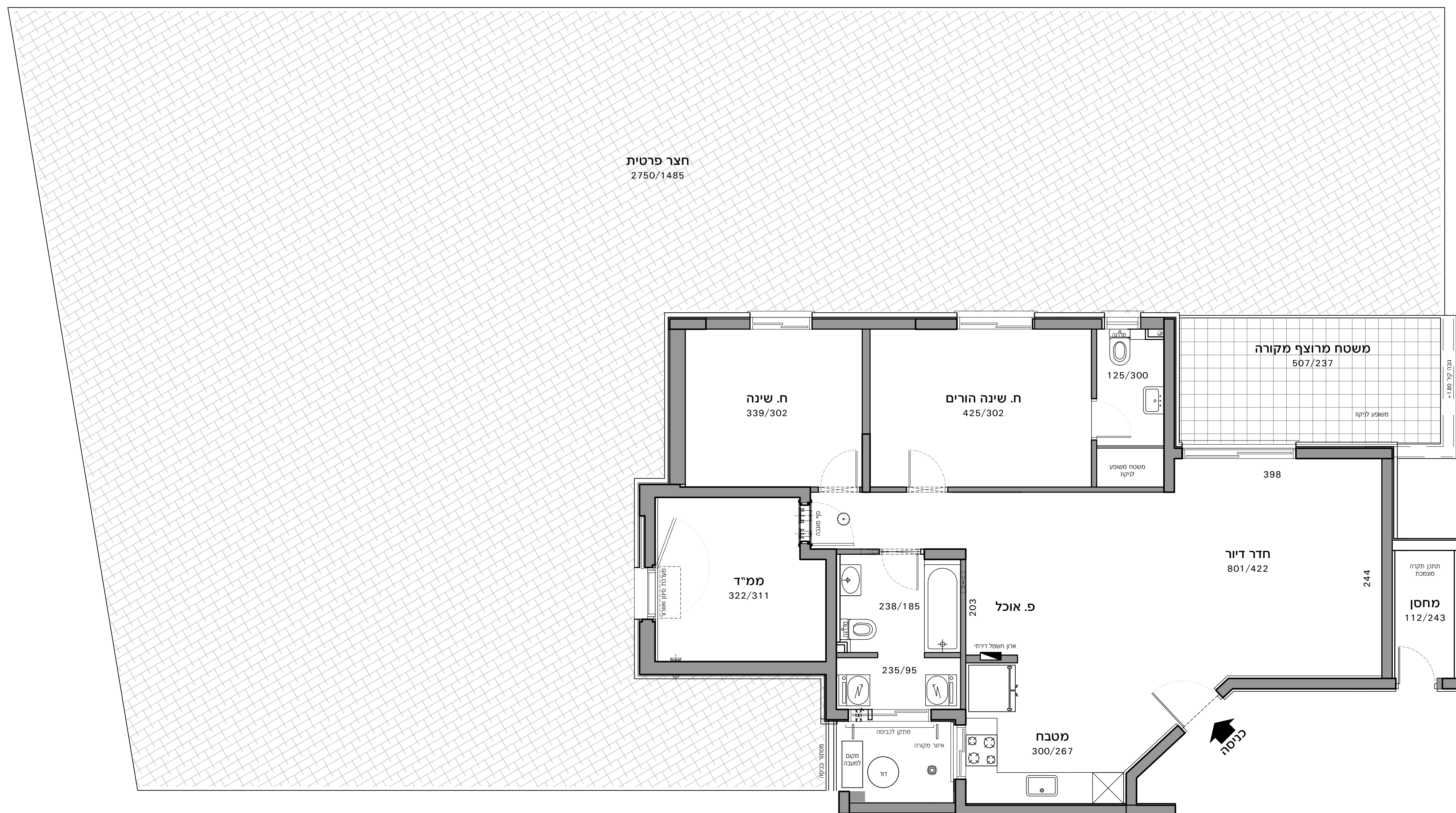
ארונית מטבח באורך כולל של כ-8 מ', כולל יחידת  
בילד-אין גבוהה | יחידת מגירות עם טריקה שקטה  
וקלפה | שיש אבן קיסר או ש"ע | כיור נירוסטה או  
אקרילי בהתקנה שטוחה | ברז נשלף | הכנה למדיח

### חדרים רטובים

אסלות תלויות ומיכל הדחה סמוי | אמבטיה אקרילית  
| ריצוף גרניט פורצלן 33/33 או 30/30 למניעת  
החלקה במבחר גווניו בחודי האמבטיה, השירותים  
והמרפסות | שלל גווניו וגדלים לחיפוי הקירות |  
ארון אמבטיה תלוי או מונח כולל מראה בחדר  
רחצה המרכזי | הכנה לתנור חימום בחדרי רחצה  
| ברזים - תוצרת חמת/מדגל סדרת גליל או ש"ע

### חשמל

חשמל תלת פאזי | נקודות טלויזיה, טלפון ותקשורת  
בכל חדר שינה ובחדר המגורים | מפסק מחלף בחדר  
שינה הורים | הכנה למערכת קולנוע ביתי בחדר  
הדיור | אינטרקום בכניסה לדירה + שמע בחדר  
הורים | נקודת חשמל מוגנת מים במרפסת/גינה



שטח דירה: 100.96 מ"ר + גינה 277 מ"ר