

5 דירות 5 חדרים
קומה 1 | דירה מס' 6
קומה 2 | דירה מס' 10

5 בנייני בוטיק במיקום מושלם
מחסן לכל דירה
חניה לכל דירה | מעלית איכותית
מערכת חימום מים סולארית (דוד שמש)

דירה

דלת כניסה ביטחונית | אינטרקום בכניסה לדירה
+ שמע בחדר הורים | מגוון רחב של ריצוף
בגודל 60/60 ברחבי הבית (למעט חדרים רטובים
ומרפסות) | ריצוף בגודל 33/33 דמוי דק לריצוף
המרפסת | חיפויי קירות במגוון רחב של גדלים
וגוונים לנחירה | דלתות פנים עם מילוי כולל גוון
לבן | תריס גלילה חשמלי בחדר הדיור | זנכית
בידודית בחדרי שינה וחדר דיור | הכנה לרשתות |
נקודות מים, גז וחשמל בגינה/מרפסת שמש | צבע
אקרילי בקירות | הכנה למערכת מיזוג אוויר דירתית

מטבח

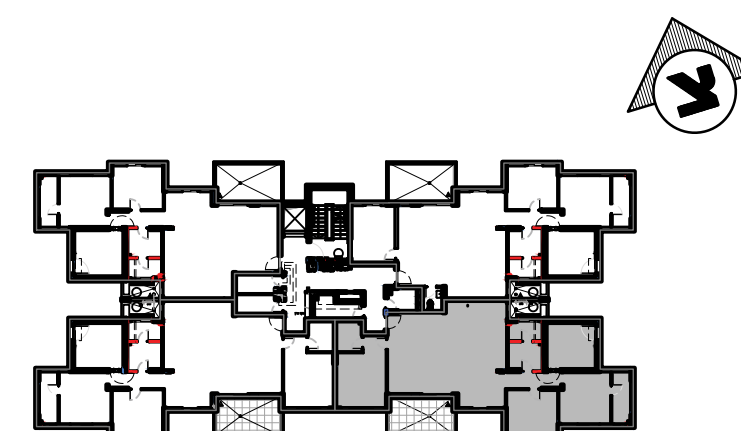
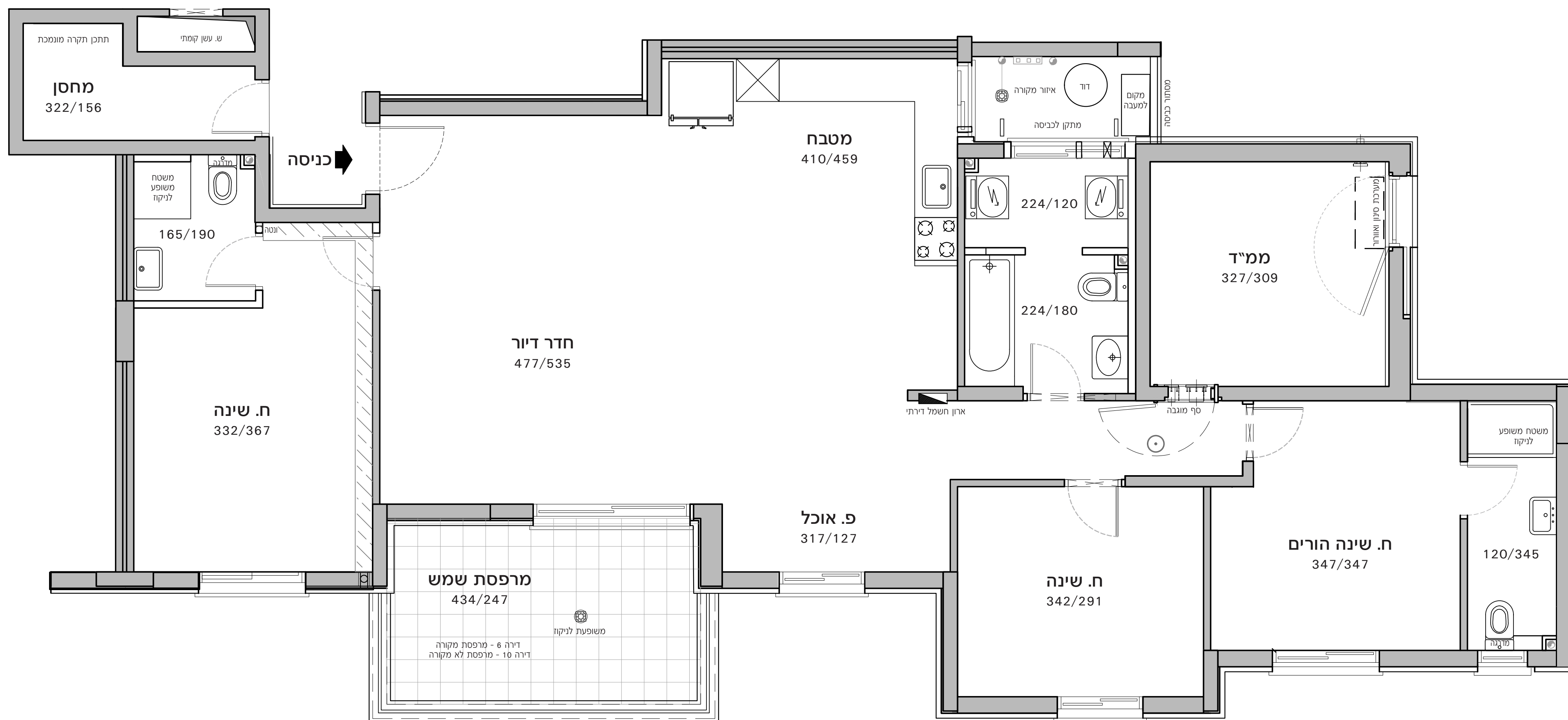
ארונות מטבח באורך כולל של כ-8 מ', כולל יחידת
בילד-אין גבוהה | יחידת מגירות עם טריקה שקטה
וקלפה | שיש אבן קיסר או ש"ע | כיור נירוסטה או
אקרילי בהתקנה שטוחה | ברז נשלף | הכנה למדיח

חדרים רטובים

אסלות תלויות ומיכל הדחה סמוי | אמבטיה אקרילית
| ריצוף גרניט פורצלן 33/33 או 30/30 למניעת
החלקה במבחר גוונים בחדרי האמבטיה, השירותים
והמרפסות | שלל גוונים וגדלים לחיפוי הקירות |
ארון אמבטיה תלוי או מונח כולל מראה בחדר
רחצה המרכזי | הכנה לתנור חימום בחדרי רחצה
| ברזים - תוצרת חמת/מדגל סדרת גליל או ש"ע

חשמל

חשמל תלת פאזי | נקודות טלויזיה, טלפון ותקשורת
בכל חדר שינה ובחדר המגורים | מפסק מחלף בחדר
שינה הורים | הכנה למערכת קולנוע ביתי בחדר
הדיור | אינטרקום בכניסה לדירה + שמע בחדר
הורים | נקודת חשמל מוגנת מים במרפסת/גינה



שטח דירה: 132.16 מ"ר + מרפסת 12.24 מ"ר